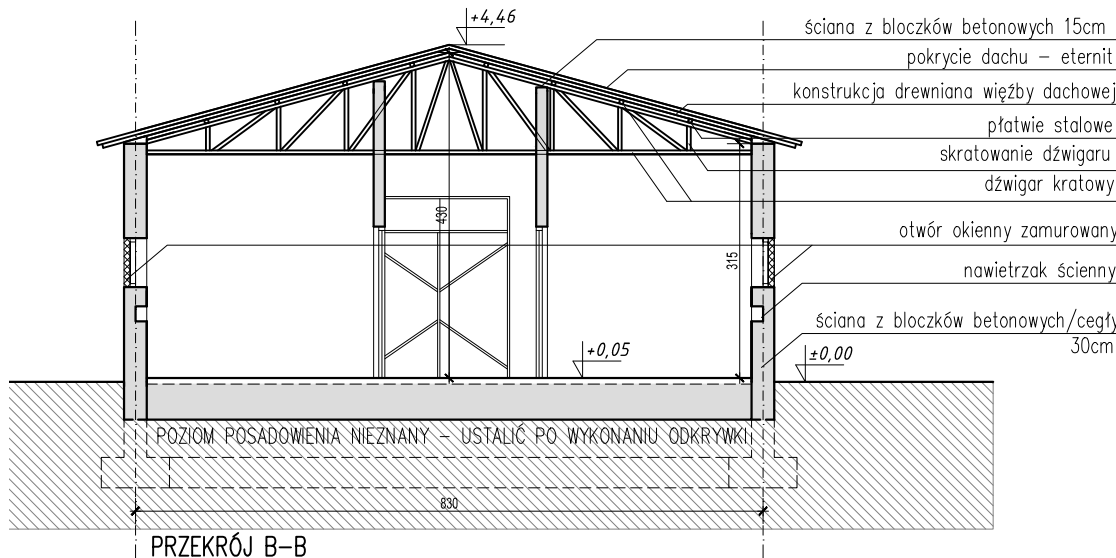
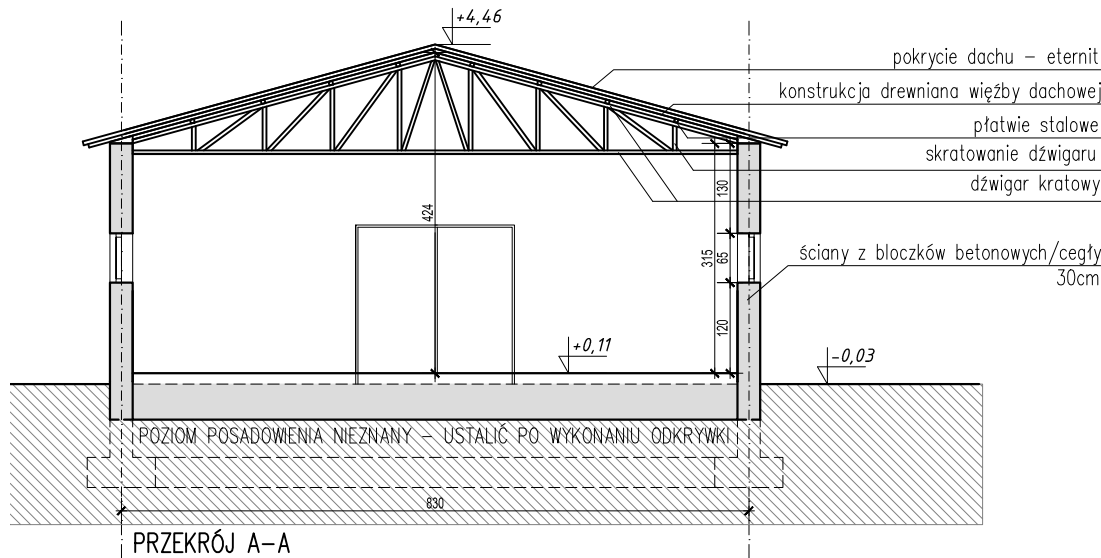


NR-POM	NAZWA	POSADZKA	POWIERZCHNIA
0.01	KORYTARZ	WYLEWKA BETONOWA	25.56
0.02	POM. 1	WYLEWKA BETONOWA	10.18
0.03	POM. 2	WYLEWKA BETONOWA	10.26
0.04	POM. 3	WYLEWKA BETONOWA	10.31
0.05	POM. 4	WYLEWKA BETONOWA	93.84
0.06	POM. 5	WYLEWKA BETONOWA	11.40
0.07	POM. 6	WYLEWKA BETONOWA	11.49
0.08	POM. 7	WYLEWKA BETONOWA	9.40
SUMA			182.44



UWAGI:

- Roboty nie ujęte w dokumentacji, a wynikające z technologii budowy, zastosowania materiałów lub demontażu urządzeń winny być uwzględnione w kosztorysie ofertowym Wykonawcy i brak ich wyszczególnienia w dokumentacji nie może stanowić podstawy do rozszerzeń finansowych Wykonawcy w stosunku do Biura Projektów lub Inwestora.
- Wszystkie prace należy wykonywać zgodnie z Warunkami Technicznymi Wykonywania, z obowiązującymi przepisami i Polskimi Normami oraz zasadami sztuki budowlanej i przepisami BHP przez odpowiednio wykwalifikowanych pracowników, pod stałym nadzorem technicznym.
- Opracowanie niniejsze powinno odpowiadać wymaganym warunkom technicznym.
- Rysunki i część opisowa są dokumentacją wzajemnie uzupełniającą się. Wszystkie elementy ujęte w części opisowej a nie ujęte w opisie winny być traktowane jakby były ujęte w obu.
- Wszystkie elementy nieuwzględnione na rysunkach, a widoczne na dokumentacji fotograficznej wykonanej podczas wizji lokalnej należy zawrzeć w ramach oszacowania kosztów prac rozbiórkowych.
- Wszelkie niezgodności i nieścisłości w dokumentacji oraz na budowie przed wykonaniem robót należy konsultować z projektantem.
- Prace rozbiórkowe prowadzić pod kierunkiem osoby uprawnionej z zachowaniem przepisów bhp i p.poż.
- Wszystkie urządzenia przewidziane do przeprowadzenia prac rozbiórkowych muszą posiadać wymagane przepisami atesty, certyfikaty zgodności, świadectwa dopuszczenia.
- Wszystkie prawa autorskie dotyczące tego rysunku są własnością "TERA GROUP PRACOWNIA ARCHITEKTONICZNA Sp. z o.o." (Dz.U. 94.24.83). Niniejszy rysunek jest wydany pod warunkiem, iż nie będzie kopiowany, ani udostępniany bez uzgodnień z "TERA GROUP"
- Wszystkie zmiany muszą być zatwierdzone przez projektanta i autora projektu.

BUDYNEK MAGAZYNOWY NR 2. RZUT I PRZEKROJE A-A, B-B nr Rys.PM-PW/PR-A-09 skala 1:100

NAZWA ZAMIERZENIA INWESTYCYJNEGO

OPRACOWANIE WIELOBRANŻOWEJ DOKUMENTACJI PROJEKTOWEJ (PROJEKT BUDOWLANY I WYKONAWCZY) WRAZ Z SPECYFIKACJAMI TECHNICZNYMI WYKONANIA I ODBIORU ROBÓT, PRZEDMIARAMI I KOSZTORYSAMI UZBROJENIA TERENÓW INWESTYCYJNYCH KIELECKIEGO PARKU TECHNOLOGICZNEGO W STREFIE B I C, WYKONANIA PRZEKŁADEK DWÓCH LINII WYSOKIEGO NAPIĘCIA ZLOKALIZOWANYCH NA TERENIE OBU STREF ORAZ OPRACOWANIE PROJEKTU ROZBÍÓRKI OBIEKTÓW ZNAJDUJĄCYCH SIĘ NA DZIAŁKACH 6/285 ORAZ 6/414, OBRĘB 0005.

ADRES ZAMIERZENIA INWESTYCYJNEGO

NA DZ. O NR EWID. 6/285 ORAZ 6/414 OBRĘB 0005 PRZY UL.OLSZEWSKIEGO W KIELCACH

AUTOR PROJEKTU



TERA
GROUP | PRACOWNIA
ARCHITEKTONICZNA

TERA GROUP
PRACOWNIA ARCHITEKTONICZNA
Sp. z o.o.
25-514 Kielce, ul. Kozia 2/2,
t: 883 939 139 NIP: 9591950317
e: pracownia@teragroup.pl www.teragroup.pl

PROJEKTOWAŁ	Nr upr.	Podpis
mgr inż. arch. PAULINA BOGDAŁ-ŚMIERZYŃSKA	138/SW0KK/2011	
OPRACOWAŁA		
mgr inż. arch. KAROLINA TOLAK		

Faza projektu

PROJEKT ROZBÍÓRKI
- PROJEKT WYKONAWCZY

Branża
ARCHITEKTURA

Tytuł rysunku
BUDYNEK MAGAZYNOWY NR 2.
RZUT I PRZEKROJE A-A, B-B

Numer rysunku PM - PW/PR- A 09				
PROJEKT	ETAP/bud	[BRANŻ]	NR RYS	REW
Nr rewizji -	Opis rewizji -			
Skala 1:100	Data 07.2016	Rysował	Str	